

LEGENDA

SETTORE GEOMORFOLOGICO E NATURALISTICO

- CORSI D'ACQUA NATURALI
- ZONE GOLENALI DEI PRINCIPALI CORSI D'ACQUA (PO, SESIA, TICINO)
- RIPIANI MORFOLOGICI E TERRAZZI LUNGO I CORSI DEI PRINCIPALI TORRENTI (STAFFORA, COPPA, SCUROPASSO, VERSA)
- TERRAZZI ALLUVIONALI A RIDOSSO DELLE COLLINE
- SCARRATE MORFOLOGICHE DEFINITE
- GEOSITI PUNTUALI
- GEOSITI AREALI
- FORMAZIONI FORESTALI E ALTRI COMPLESSI VEGETALI DI PARTICOLARE INTERESSE NATURALISTICO

- ULTERIORI ELEMENTI DI INTERESSE STORICO - INSEDIATIVO:
- ARCHITETTURA FORTIFICATA
- ARCHITETTURA RELIGIOSA
- ARCHITETTURA RURALE
- LUOGHI DELLA MEMORIA STORICA E DELLA TRADIZIONE
- RELIETTI DELLA CENTURAZIONE ROMANA

ELEMENTI DI INTERESSE PERCETTIVO E/O FRUITIVO

- TRACCIATI GUIDA PAESAGGISTICI
- VIABILITA' DI STRUTTURA
- PERCORSI DI FRUIZIONE PANORAMICA E AMBIENTALE

SETTORE STORICO - CULTURALE

- VIABILITA' DI INTERESSE STORICO:
- ALTRI TRACCIATI STORICI PRINCIPALI
- CENTRI STORICI A MATRICE URBANA

LEGENDA

AREE PROTETTE ESISTENTI - ART. II-7

- PARCHI LOCALI DI INTERESSE SOVRACOMUNALE (PLUS) - ART. II-28

AMBITI, SISTEMI E/O ELEMENTI DI RILEVANZA PROVINCIALE, SOGGETTI A SPECIFICHE DISPOSIZIONI DI TUTELA

ELEMENTI E SISTEMI DI PREVALENTE VALORE NATURALISTICO E/O MORFOLOGICO

- AMBITI DI ELEVATA NATURALITA' - ART. II-30
- CORSI D'ACQUA DI RILIEVO IDROLOGICO - ART. II-31

- GEOSITI:
- GEOSITI PUNTUALI - ART. II-32
- GEOSITI AREALI - ART. II-32

ELEMENTI E SISTEMI DI PREVALENTE VALORE STORICO - CULTURALE

- CENTRI E NUCLEI STORICI - ART. II-33
- VIABILITA' STORICA DI INTERESSE PROVINCIALE - ART. II-23
- LUOGHI DELL'IDENTITA' PROVINCIALE E DELLA TRADIZIONE - ART. II-37

ELEMENTI E SISTEMI DI PREVALENTE VALORE FRUITIVO E PERCETTIVO

- VIABILITA' DI INTERESSE PAESISTICO
- PERCORSI DI FRUIZIONE PANORAMICA E AMBIENTALE - ART. II-40

ALTRI AMBITI DI TUTELA FUNZIONALI AL PROGETTO DELLA RETE VERDE PROVINCIALE

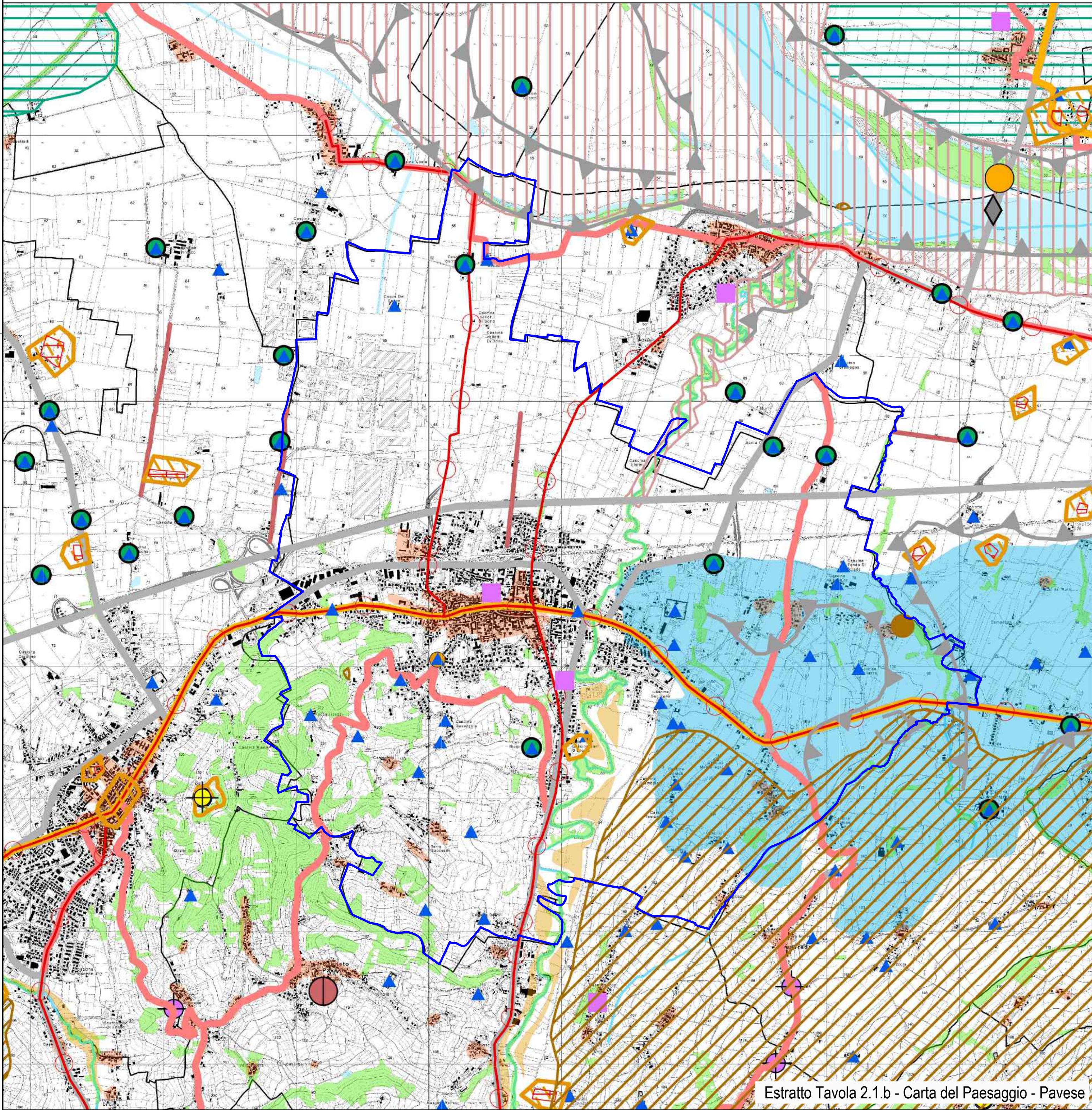
- AREE DI CONSOLIDAMENTO DEI CARATTERI NATURALISTICI E PAESISTICI - ART. II-42
- AREE DI RIQUALIFICAZIONE E DI RICOMPOSIZIONE DELLA TRAMA PAESISTICA - ART. II-43
- AREE DI CONSOLIDAMENTO DELLE ATTIVITA' AGRICOLE E DEI CARATTERI CONNOTATIVI - ART. II-44
- VARCHI DI PERMEABILITA' DA SALVAGUARDARE - ART. II-45

PERCORSI DI FRUIZIONE E DI VALORIZZAZIONE PAESAGGISTICA IN PROGETTO

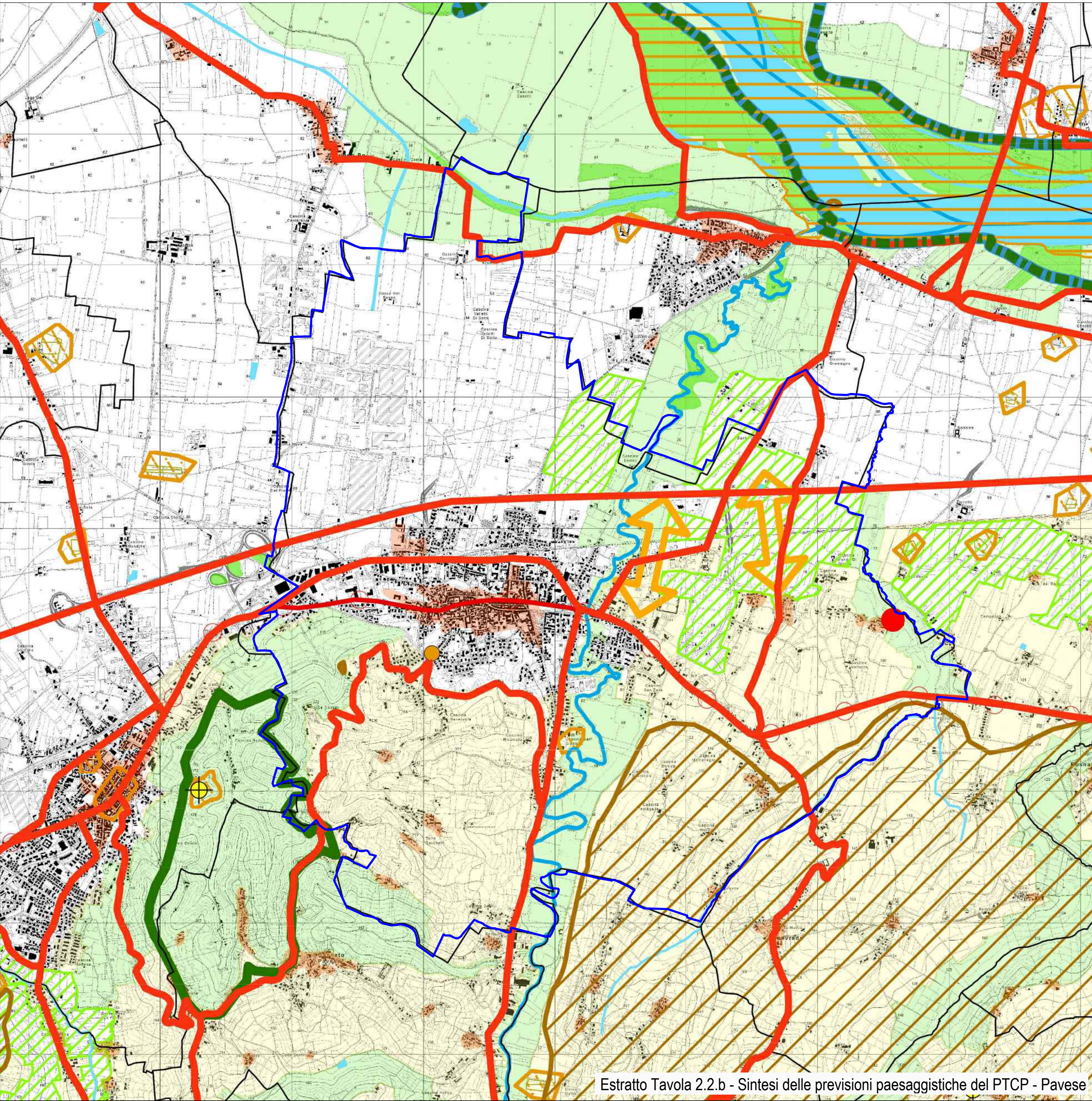
- CICLOVIA DEL PO

LIMITI AMMINISTRATIVI

- COMUNI

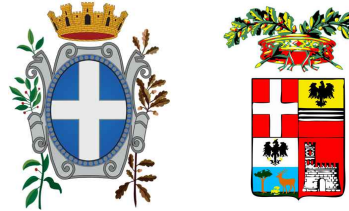


Estratto Tavola 2.1.b - Carta del Paesaggio - Pavese



Estratto Tavola 2.2.b - Sintesi delle previsioni paesaggistiche del PTCP - Pavese

Città di Stradella
Provincia di Pavia



Variente Generale
LR 12/05 - LR 31/14 - LR 18/19

Adozione: delibera Consiglio Comunale n. ... del .../.../202...
Approvazione: delibera Consiglio Comunale n. ... del .../.../202...
Pubblicazione: BURL Serie Avvisi e Concorsi n. ... del .../.../202...

Documento di Piano

Tavola	Contenuto	Scala
DdP 02b1	Sintesi PTCP - Temi del paesaggio	1:20.000
		Data
		12/2025

Progettazione e coordinamento generale
arch. Cristiano Carlo Alberti
piazzale Trieste, 14 - 27049 Stradella (PV)

Consulenza scientifica
Università di Pavia - DICAR
prof. ing. Roberto De Lotto
ing. arch. Caterina Pietra



Approfondimenti di carattere agronomico
dott. nat. Riccardo Vezzani
corso Cavour, 8 - 27100 Pavia (PV)

Studio comunale di gestione del rischio idraulico
ing. Giuseppe Barbero
via F.lli Kennedy, 70 - 27058 Voghera (PV)

Aggiornamento della componente geologica
dott. geol. Marco Degliantoni
Frazione S. Martino, 26 - 27057 Varsi (PV)

Sindaco
Gianpiero Bellinzona

Responsabile servizio tecnico e territoriale
geom. Pietro Moraschini

Segretario comunale
dott.ssa Elisabetta D'Arpa